

## PROJECTE

**EDUQUEM AMB LES FAMÍLIES  
PARES-FILLS  
FILLS -PARES**

**Inclòs dins els nous  
programes comunitaris de  
suport a les famílies amb  
infants i adolescents.**

**Vol ser un grup de treball  
amb les famílies per  
compartir aspectes de  
l'educació dels infants  
i adolescents.**

**entra**

*Amb la participació de:*  
**Centre de Teràpia Relacional i Familiar  
de Tarragona**



**Consell Comarcal del Tarragonès**

Departament de Benestar Social  
Unitat Tècnica d'Infància i Família  
Pla d'Inclusió Social  
Carrer de les Coques, 3  
43003 TARRAGONA  
Tel. 977 244 506 - Fax 977 244 513  
[www.tarragones.cat](http://www.tarragones.cat)



Ajuntament de  
La Pobla de Mafumet

**Amb el suport de:**



**Diputació Tarragona**

**CONVENI DE COL·LABORACIÓ  
I COORDINACIÓ AMB ELS CONSELLS  
COMARCALS**

Per a la prestació de serveis  
municipals



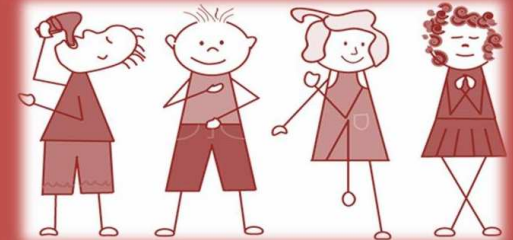
Generalitat de Catalunya  
**Departament de Treball,  
Afers Socials i Famílies**



**Benestar Social**



*Eduquem a casa*



**El Tarragonès amb la Família**

**EDUQUEM A CASA  
AMB LES FAMÍLIES:**

**Pares—Fills**

**Fills—Pares**



**Consell Comarcal del Tarragonès**

## **EDUQUEM AMB LES FAMÍLIES PARES-FILLS, FILLS -PARES**

*Un grup de treball amb les famílies per compartir aspectes de l'educació dels infants i adolescents.*

Cada cop són més les famílies que fan demandes espontànies de dubtes sobre la criança dels fills als serveis socials, fruit del treball de responsabilització dels pares i mares en aquest aspecte, i de com ells viuen els comportaments dels infants i adolescents. Les famílies en edat de criança troben un suport important compartint les seves necessitats, dubtes i experiències entre elles i amb els professionals conjuntament.

## **L'EIX CENTRAL DEL PROGRAMA:**

**És la realització de grups amb pares i mares.**

- Treballar tots els aspectes que preocupen envers l'educació dins la família.
- Treballar en grup per tenir més eines davant els reptes que plantegen els seus fills.
- Per compartir amb altres famílies dificultats i preparar estratègies de solució.
- Poder parlar dels models educatius, dels límits, de les responsabilitats, de l'afecte i de l'autoestima, de com fer de pares i mares dels nostres fills i filles i d'altres aspectes que aniran sorgint dins el pròpi grup.

**El programa es desenvolupa als municipis de l'Àrea Bàsica del Tarragonès dins els programes del Pla d'Assistència de la Diputació de Tarragona.**

### **Horaris:**

Cada dilluns de **10:00h. a 11.30 h.**

### **Lloc:**

**Centre Cultural de La Pobla de Mafumet**

**7 de novembre de 2016  
14 de novembre de 2016  
21 de novembre de 2016  
28 de novembre de 2016  
5 de desembre de 2016**

### **Informació:**

**Consell Comarcal del Tarragonès.  
Àrea Bàsica de Serveis Socials  
del Tarragonès.**

**Equip de Serveis Socials - La Pobla de Mafumet .**

C. les Coques 3,  
43003 Tarragona.  
Tf. 977.24.45.00.