

SERVEI D'ATENCIÓ DIÛRNA

El servei d'atenció diÛrna proporciona una atenció integral a tots els infants de 3 a 15 anys en situació de risc i a les seves famílies. Afavoreix la cobertura de les seves necessitats per a garantir un nivell de benestar adequat. Es potencia el seu desenvolupament personal, la integració social i l'adquisició d'aprenentatges amb l'objectiu de disminuir les situacions de risc i prevenir les situacions desprotecció.

El Centres oberts i els Tallers d'Acció Socioeducativa de la comarca del Tarragonès estan integrats en aquest servei i permeten prestar des de la proximitat, activitats educatives grupals i comunitàries i, alhora, una atenció individualitzada intensiva als infants i famílies derivats des dels Equips Bàsics d'Atenció Primària.



Consell Comarcal del Tarragonès

Departament de Benestar Social
Unitat Tècnica d' Infància i Família
Carrer de les Coques, 3
43003 TARRAGONA
Tel. 977 244 506 – Fax 977 244 513
www.tarragones.cat



Generalitat de Catalunya
**Departament de Treball,
Afers Socials i Famílies**

Amb el suport de:



Diputació Tarragona

CONVENI DE COL-LABORACIÓ
I COORDINACIÓ AMB ELS CONSELLS
COMARCALS

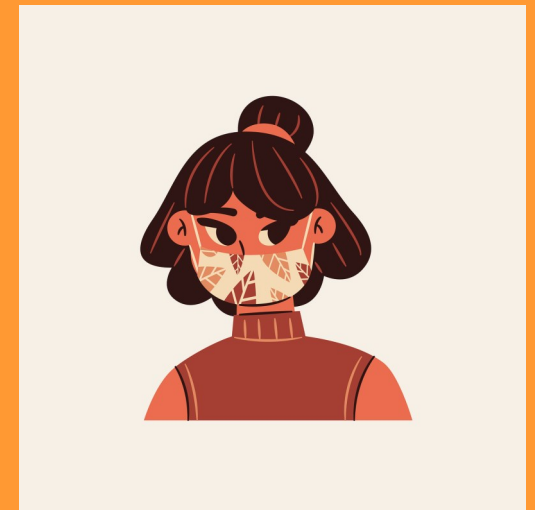
Per a la prestació de serveis
municipals



Benestar Social



El Tarragonès amb les Famílies



**TALLERS D'ACCIÓ SOCIOEDUCATIVA
ITINERANT DEL TARRAGONÈS
Octubre—Desembre 2020**



Consell Comarcal del Tarragonès

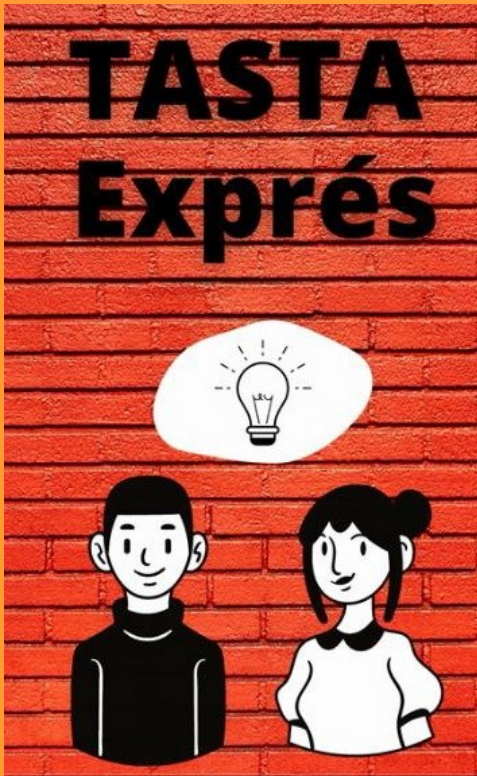


Generalitat de Catalunya
Departament de Treball,
Afers Socials i Famílies



Diputació Tarragona

TALLERS D'ACCIÓ SOCIOEDUCATIVA DEL TARRAGONÈS



El TASTA Exprés és la resposta del SIS Itinerant del Tarragonès a l'actual situació de pandèmia del COVID19. El nostre objectiu és garantir als municipis de la comarca del Tarragonès la disponibilitat d'activitats eficients i segures que acompanyin els desenvolupament educatiu dels infants i les famílies.

Treball Educatiu amb Infants i Famílies:

Les activitats se centren en promoure:

- El reforç de l'estabilitat emocional.
- La millora d'hàbits i conductual.
- El desenvolupament de competències i habilitats socials.
- L'estimulació i suport a l'aprenentatge.
- La millora de les relacions familiars

En aquest especial context s'incorpora en les activitats continguts sobre la vivència dels infants de la COVID19 fent èmfasi especialment en:

- La gestió de la incertesa i de la por.
- L'acompanyament emocional.
- L'adaptació a una nova realitat.



El programa es desenvolupa en quatre tipus d'activitats:

- Entrevistes Telefòniques.
- Entrevistes familiars presencials en espais oberts.
- Videoconferències.
- Proposta d'activitats i reptes a través de la Plataforma Educativa Edmodo.

Les activitats es realitzen preferentment en horari de tarda i estan a càrrec de 2 Equips que incorporen cadascun d'ells 2 Educadors/es Socials i 1 Integrador/a Social.

L'Equip Francolí atén els infants i les famílies de: Constantí, El Morell, Els Pallaresos, Perafort, Renau, La Secuita i Vilallonga del Camp.

L'Equip Gaià atén els infants i les famílies de: El Catllar, Creixell, La Nou de Gaià, La Pobla de Montornès, La Riera de Gaià, Roda de Berà, Salomó i Vespella.

Informació:

Equip de serveis socials **que dona servei al vostre municipi.**

Àrea Bàsica d'Atenció Social Primària
Consell Comarcal del Tarragonès.
C. les Coques 3,
43003 Tarragona.

