

CURS MONITORATGE DE TRANSPORT ESCOLAR

Núria Buira. Pedagoga

Sara LLutart. Fisioterapeuta

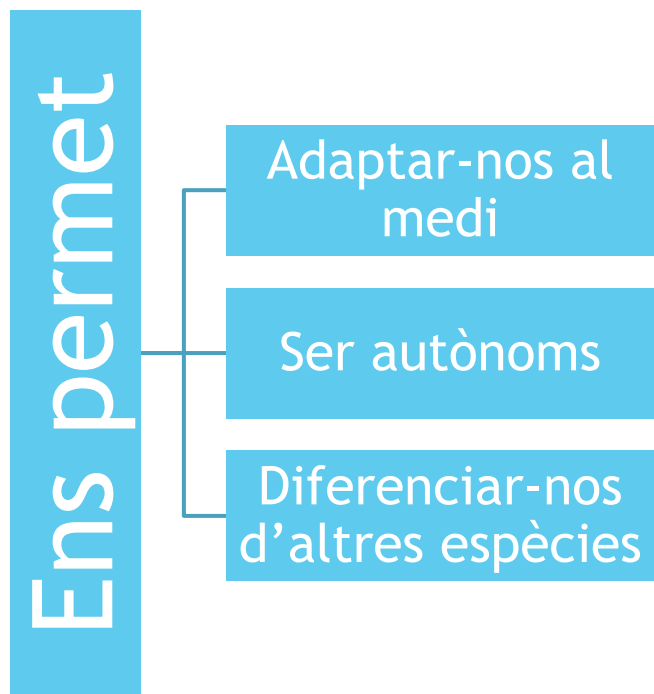


NEURODESENVOLUPAMENT

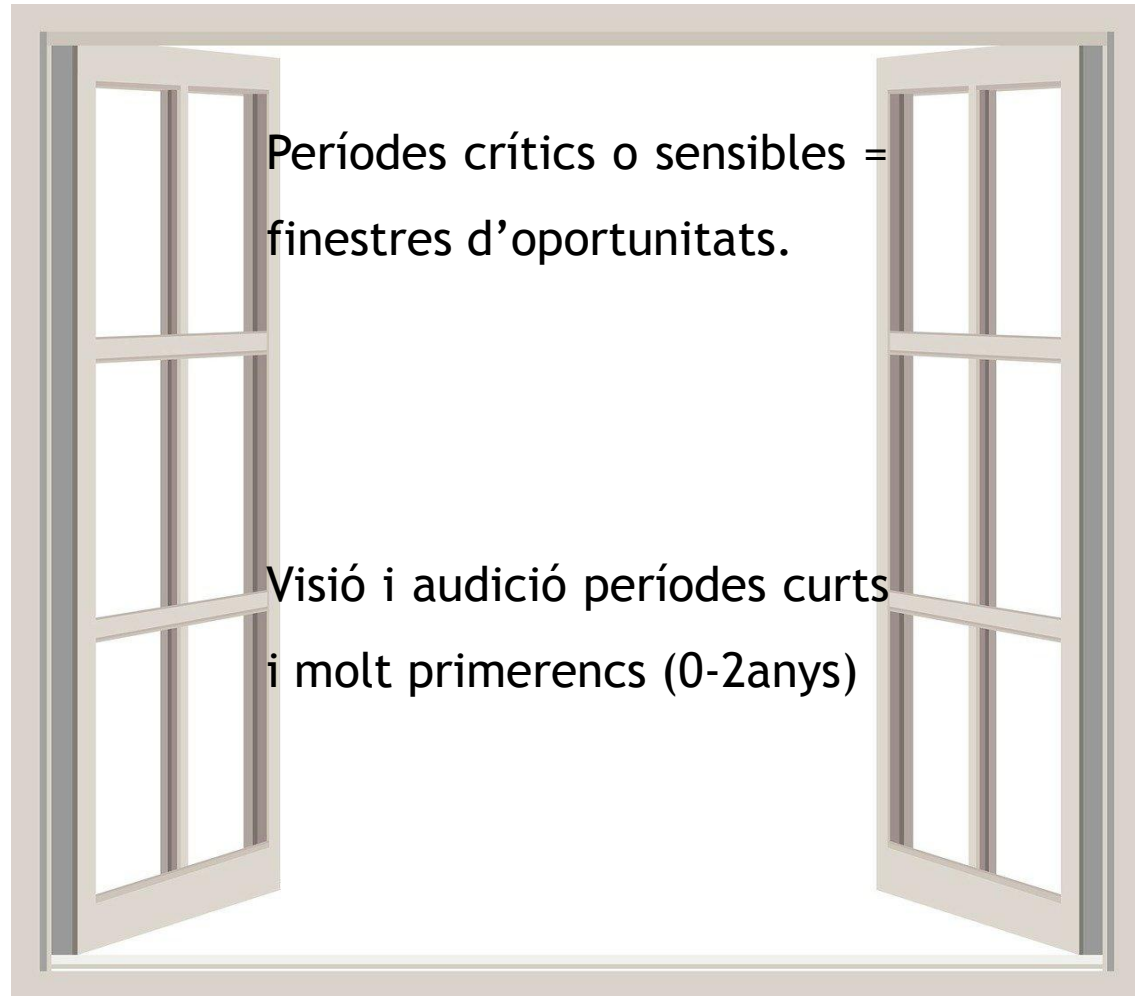


NEURODESENVOLUPAMENT

Procés de maduració del sistema nerviós central: madura i adquireix les seves funcions. S'inicia durant la gestació i es consolida en la vida adulta.



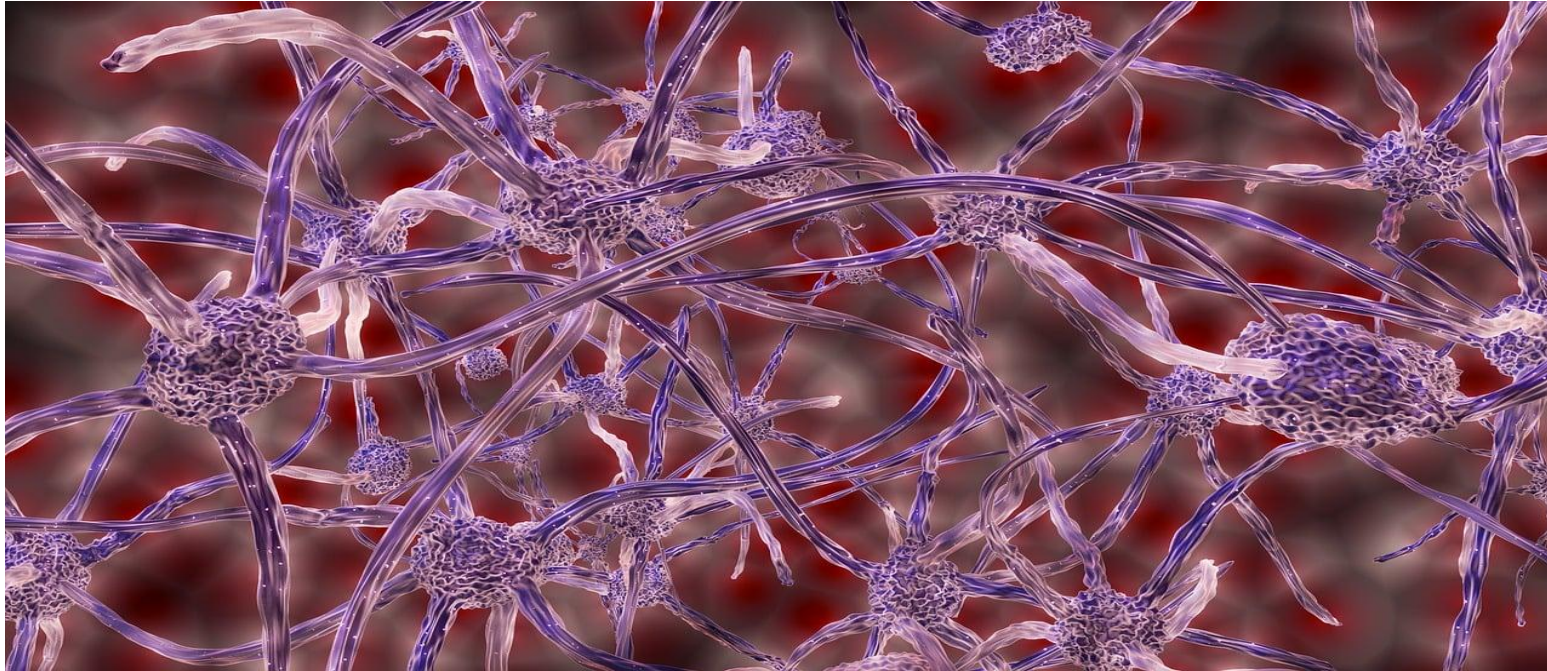
NEURODESENVOLUPAMENT



Períodes crítics o sensibles =
finestres d'oportunitats.

Visió i audició períodes curts
i molt primerencs (0-2anys)

NEURODESENVOLUPAMENT



El desenvolupament de SNC és complex i determinat per factors: genètics, biològics i ambientals.

NEURODESENVOLUPAMENT



PLASTICITAT CEREBRAL Primers mesos de vida: sobreproducció de sinapsis i poda sinàptica → desenvolupament.

MIELINITZACIÓ: recobriments dels axons de diferents circuits → noves funcions, nous fites del desenvolupament.

INTERACCIÓ DEL CERVELL AMB L'AMBIENT → nous aprenentatges.

TRASTORNS DEL DESENVOLUPAMENT



Causes:

- **GENÈTIQUES**
- **BIOLÒGIQUES**
- **AMBIENTALS**

NENS CECS O AMB BAIXA VISIÓ

- Anticipar el recorregut. Amb un llenguatge clar i precís.
- Acompanyar-lo, agafant-lo de forma segura.
- Asseure'l al mateix lloc i amb el mateix acompanyant.
- Anticipar les parades.
- Informar-lo dels canvis.

NENS AMB DÈFICIT AUDITIU

- Parlar-li de cara. No perdre el contacte visual.
- Vocalitzar bé, sense exagerar. No cal cridar.
- No posar-nos les mans davant de la boca.
- Utilitzar frases senzilles.
- Utilitzar expressions de la cara i senyalitzacions o signes, deixar-li temps per que les vegi.



DISCAPACITAT INTEL. LECTUAL

Implica

Limitacions en les habilitats cognitives i funcionals del nen.

Dificulta la seva adaptació a l'entorn: limitacions en la comunicació, activitats de la vida diària i habilitats socials

Dificultats en la planificació.

Afecta al raonament i resolució de problemes.

Afecta els aprenentatges escolars.

DISCAPACITAT INTEL.LECTUAL:

CAUSES

genètiques

Biològiques

Ambientals

TDAH

QUÈ ÉS?

Atenció

hiperactivitat

impulsivitat



COM ES POT PRESENTAR?

TDAH



Predomini Falta
d'atenció

Predomini
Hiperactivitat
Impulsivitat

Presentació
Combinada. +freqüent

TDAH

FUNCIONS EXECUTIVES:

Dirigeixen i orienten el comportament cap un objectiu.

Controlen, organitzen i dirigeixen → activitat cognitiva, resposta emocional i comportament.



Què?
Com?
Quan?

PROBLEMES DE CONDUCTA I DIFICULTATS PER SEGUIR LES NORMES



Reforç
positiu

Definir bé
les normes

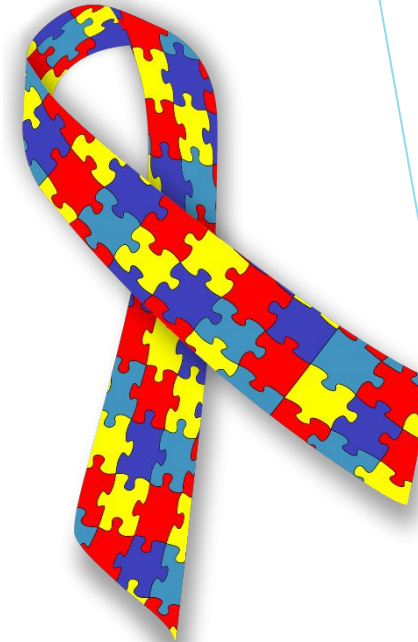
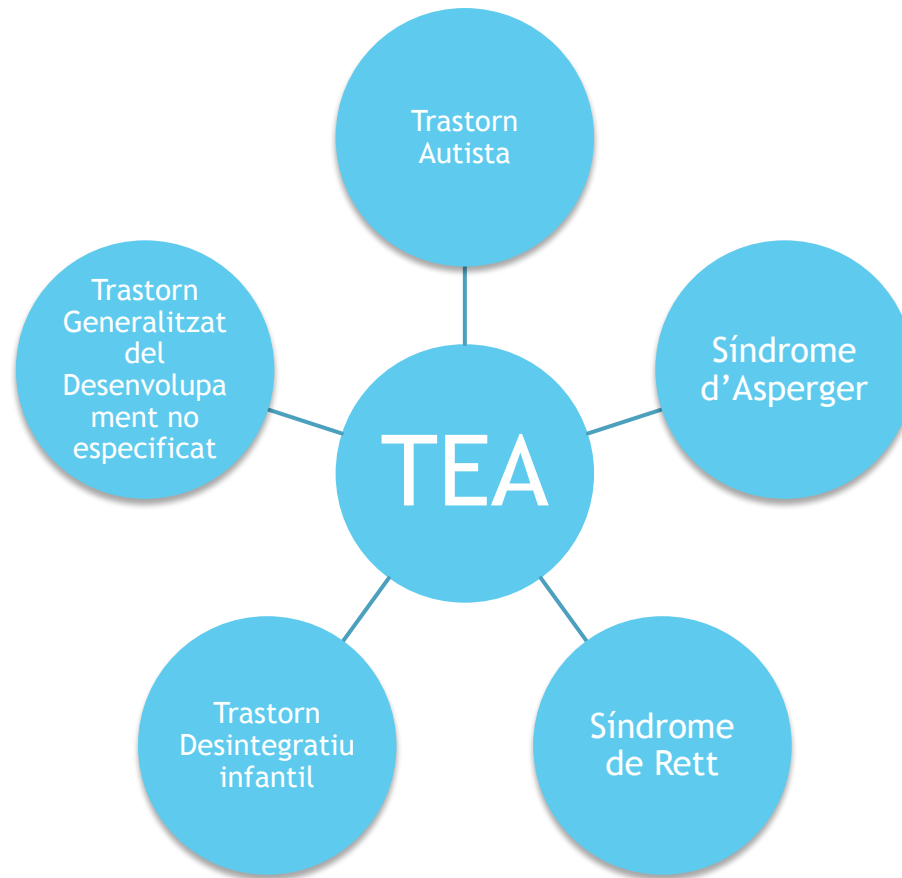
Ensenyar
habilitats

Acordar
amb el nen

Fomentar
la reflexió

extingir

TRASTORN DE L'ESPECTRE AUTISTA



TRASTORN DE L'ESPECTRE AUTISTA

COMUNICACIÓ I INTERACCIÓ SOCIAL DEFICIENT

- Conducta autoestimulativa
- Dificultats en el llenguatge tant comprensiu com expressiu
- Llenguatge unidireccional
- Dèficit en les conductes comunicatives no verbals
- Dèficit per establir relacions



TRASTORN DE L'ESPECTRE AUTISTA

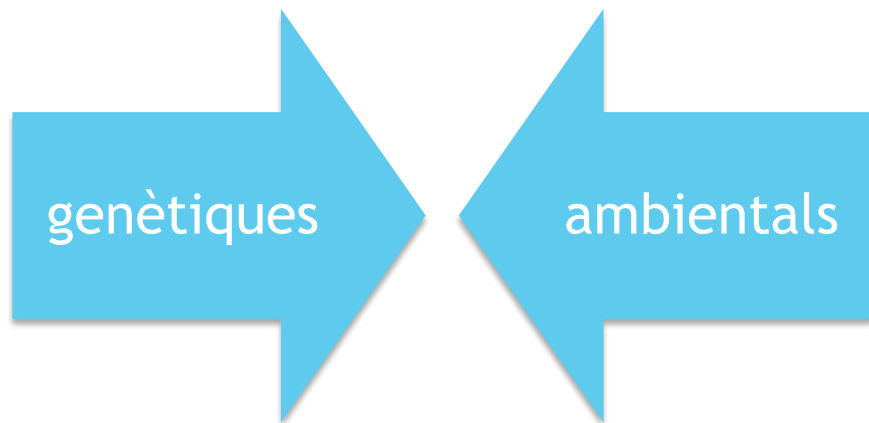
PATRONS DE COMPORTAMENT RESTRICTIUS I REPETITIUS

- moviments o parla estereotipada. Ecolàlies
- Inflexibilitat
- Interessos restringits
- Hiper o hiporeactivitat sensorial



TRASTORN DE L'ESPECTRE AUTISTA

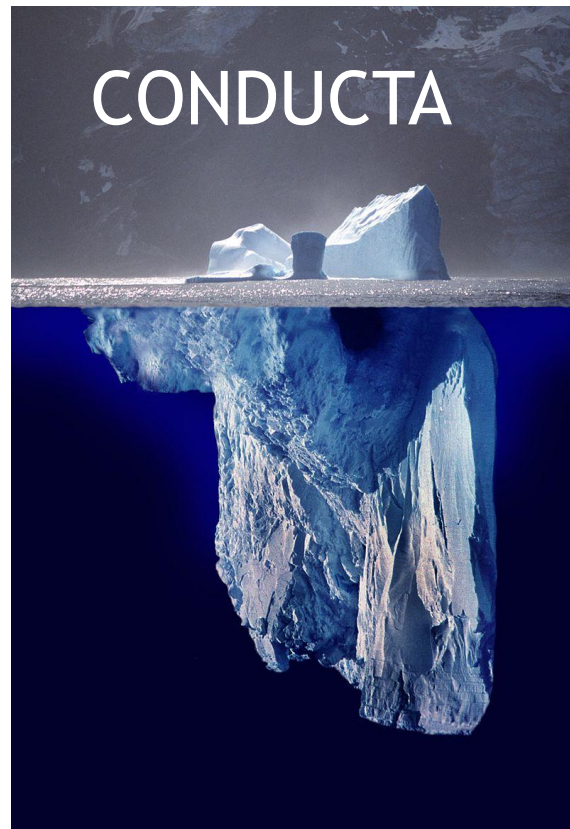
CAUSES:



MÉS PREVALÈNCIA causes:

- Major coneixement, més diagnòstics
- Edat de concepció de les mares
- Agents contaminats de l'ambient

TRASTORN DE L'ESPECTRE AUTISTA



TRASTORN DE L'ESPECTRE AUTISTA



COM ABORDAR ELS PROBLEMES DE CONDUCTA

- ✓ Anticipar-nos.
- ✓ Anàlisi de la situació que ha provocat l'aparició de la conducta.
- ✓ Perfil sensorial.
- ✓ Objectes que poden disminuir l'estrès.



PARÀLISI CEREBRAL



Es produeix una lesió en un cervell immadur per causes pre,peri o post natal. Aquesta lesió té un caràcter permanent, no evolutiu. Afecta a to muscular, la postura i el moviment i sovint comporta altres trastorns del desenvolupament. (sensorials, del llenguatge, cognitiu, etc)

PARÀLISI CEREBRAL



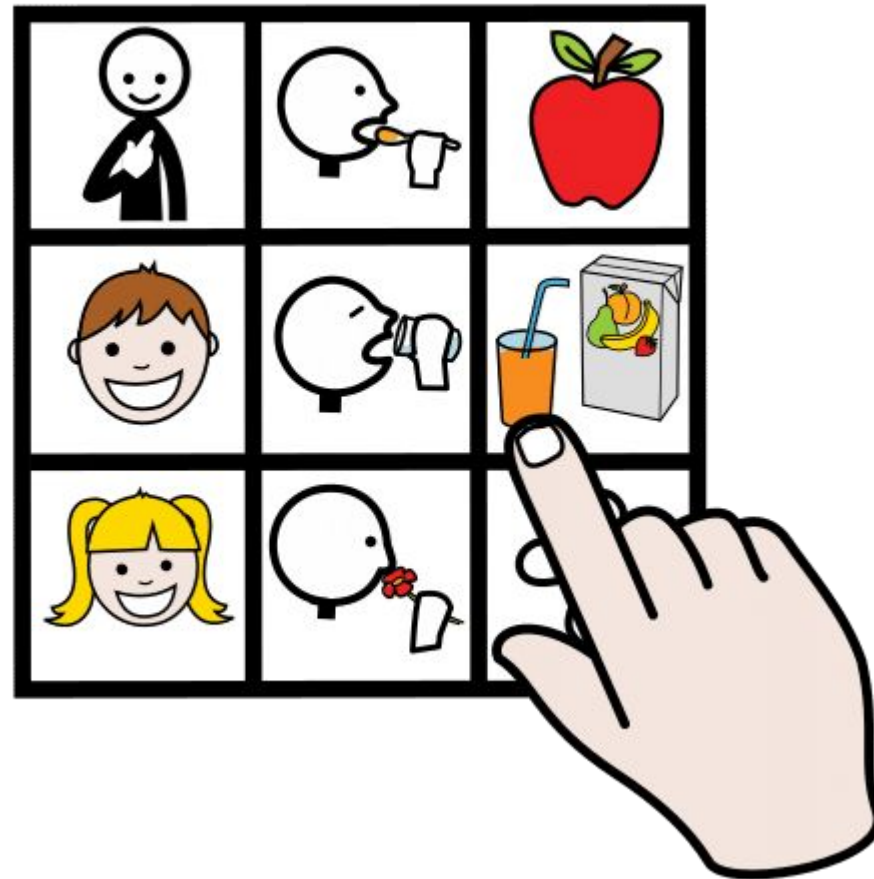
Problemes
sensorials

Comprensió
del
llenguatge

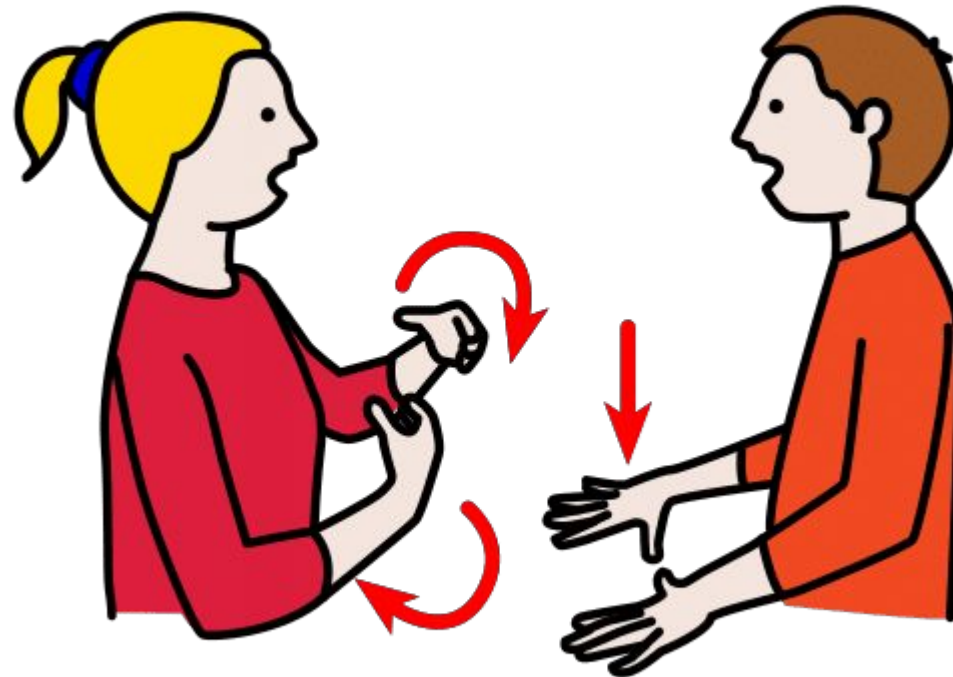
Expressió
del
llenguatge

Dificultats
motrius

S.A.A.C



S.A.A.C



ACTUACIONS I ACTITUDS



- Seguretat i vigilància.
- Llenguatge adequat.
- Transmetre confiança.

RELACIÓ FAMÍLIA, ESCOLA, TRANSPORT ESCOLAR



- Direccions dels centres o responsables.
- Incidències.
- Mitjans habituals de comunicació de l'escola.



MOLTES GRÀCIES!

