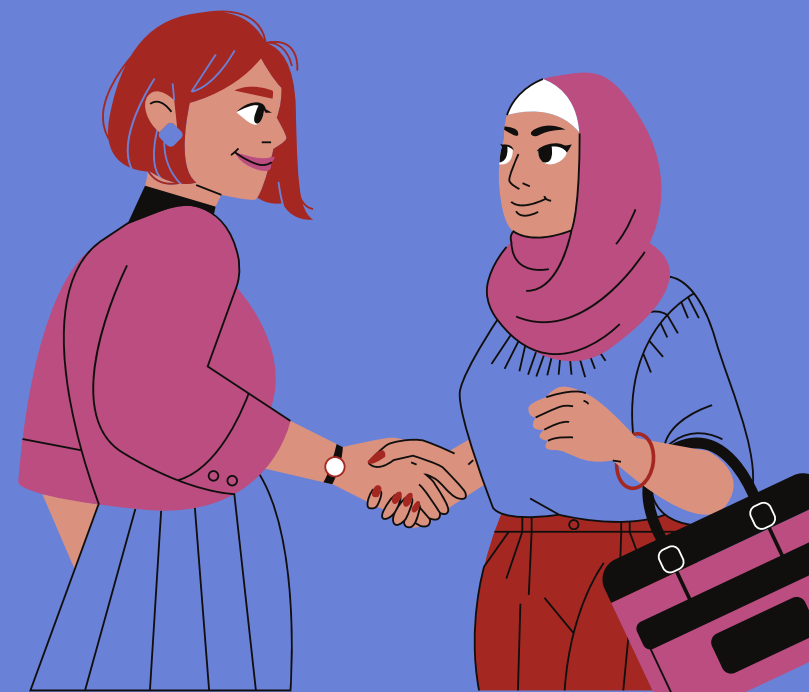


# ELS CONTRACTES DE TREBALL

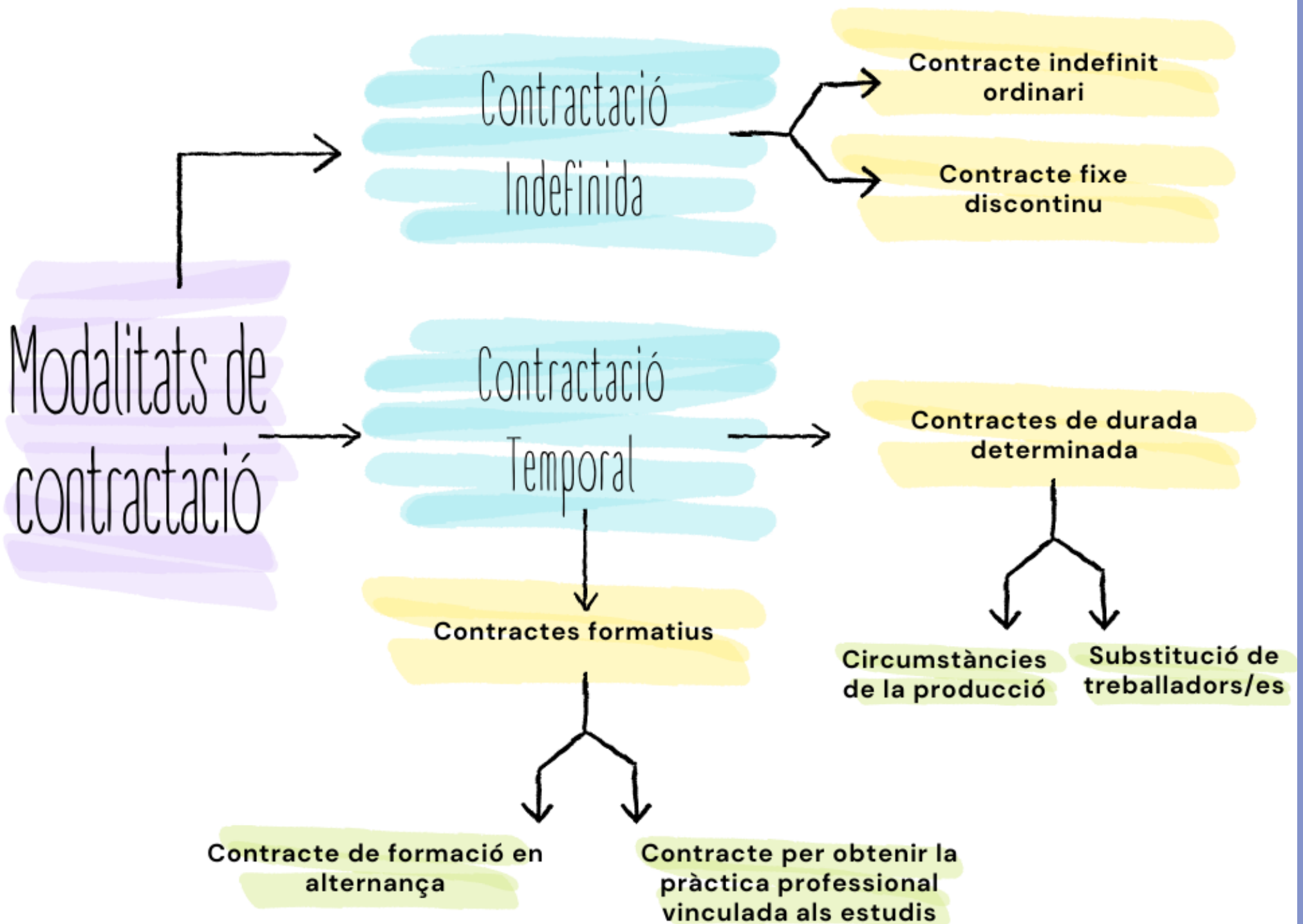
# El contracte de treball

**Acord entre empresari/a i treballador/a** pel qual ambdues parts assumeixen obligacions contractuals de caràcter laboral. Per la part de les persones treballadores, principalment prestar serveis per a l'empresari/a sota la seva capacitat de direcció i organització a canvi d'una retribució. Per la part de l'empresa, s'obliga a oferir ocupació efectiva, remunerar el treball, entre d'altres.

La durada i les condicions concretes han de respectar sempre el previst legalment, tant a l'Estatut de Treballadors com al conveni col·lectiu d'aplicació.



# Modalitats de contractació



# Contractació Indefinida

## Contracte Fixe Discontinu.

- Per a treballs que presenten estacionalitat o vinculats a temporada.
- S'ha de detallar l'activitat fixa discontinua, la durada estimada del període d'activitat i la jornada de treball i distribució.
- Possibilitat de formalitzar-lo a temps parcial si ho permet el conveni col·lectiu.

## Contracte Indefinit

- Contractes que no estableixen límit de temps en la prestació de serveis.
- Possibilitat de formalitzar-lo a temps complet o parcial.



# Contractació Temporal

Els contractes formatius tenen dues modalitats:

- **El contracte de formació en alternança**, té per objectiu compatibilitzar l'activitat laboral retribuïda i la formació. L'activitat formativa es rep en el marc de la formació professional, estudis universitaris i del catàleg d'especialitats formatives del Sistema Nacional d'Ocupació. La durada ha de ser de mínim 3 mesos i màxim 2 anys.
- **El contracte per a l'obtenció de la pràctica professional** té per objecte obtenir la pràctica professional adequada als estudis i la titulació vinculats al lloc de treball. Les persones contractades han d'estar en possessió d'alguna titulació. Es poden realitzar dins dels 3 anys següents a l'obtenció del títol. I la durada ha de ser de mínim 6 mesos i màxim 1 any.

# Contractació Temporal

Els contractes de durada determinada poden ser:

**Contracte per circumstàncies de la producció** quan hi ha un increment de l'activitat ocasional i previsible però de durada curta i delimitada. Per causes imprevisibles es pot realitzar el contracte com a màxim 6 mesos i segons conveni fins a 12 mesos. Per causes previsibles ha de tenir una durada de màxim 90 dies a l'any no consecutius.



I el **contracte de Substitució de persones treballadores** té com objecte cobrir llocs de treball fixes: mentre es realitza procés de selecció o promoció; quan s'ha de completar la jornada reduïda per causes legals o per substituir persones treballadores amb reserva del lloc de treball.

# Altres modalitats contractuals

- Contractes vinculats als programes d'activació per a l'ocupació realitzats per AAPP i entitats sense ànim de lucre.
- Contractes realitzats per entitats del sector públic vinculats a fons europeus.
- Contractes per a persones amb discapacitat.
- Contractes dirigits a la inserció d'altres col·lectius amb especials dificultats d'inserció (persones en situació d'exclusió social, víctimes de violència de gènere o terrorisme, majors de 52 anys beneficiaris de subsidi atur...).
- Contracte d'altres col·lectius com ara artistes i personal investigador

*Això és un resum de les modalitats de contractació  
per informar sobre les novetats.  
Per tenir accés a la llei que recull totes aquestes  
informacions podeu accedir al següent enllaç.*