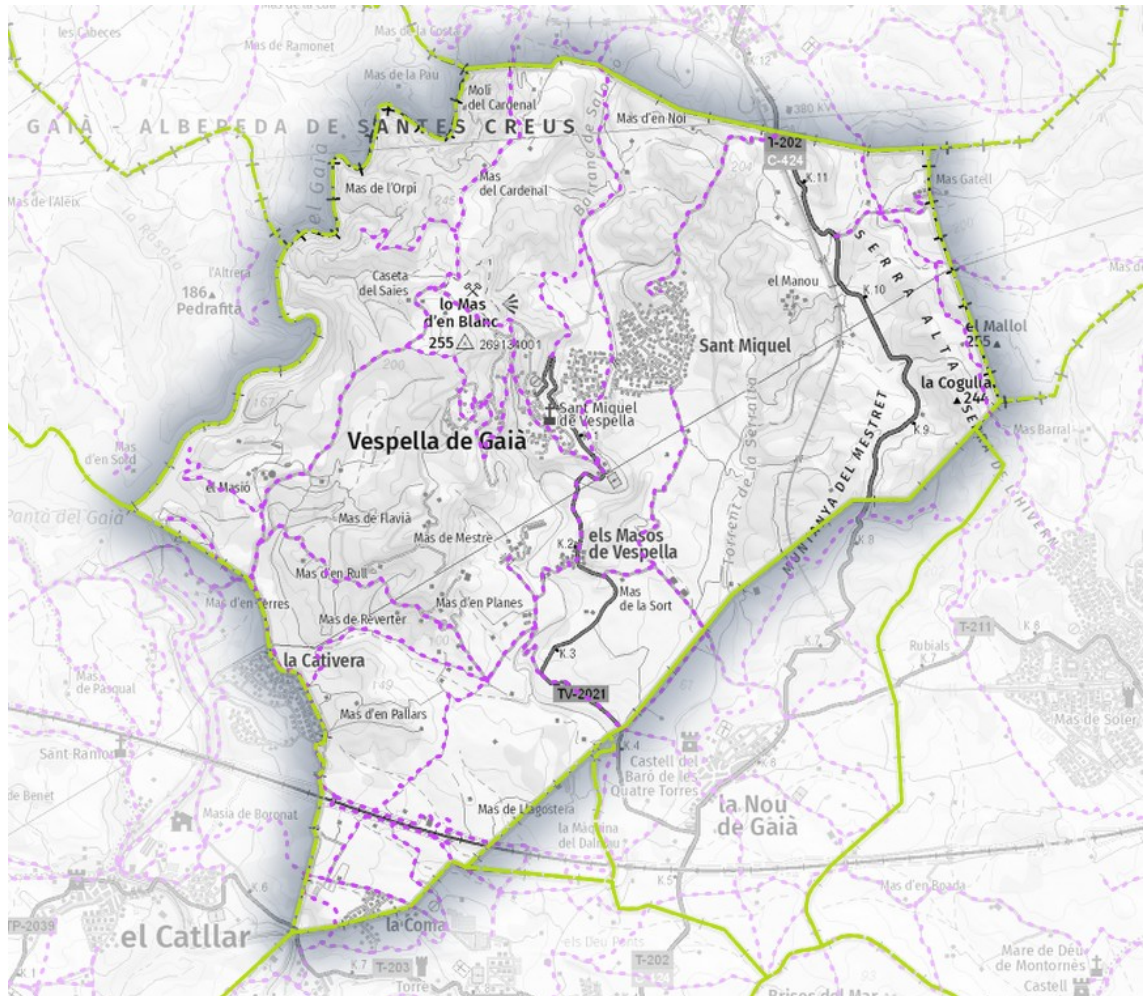


## Vespella de Gaià

El municipi de Vespella de Gaià no compta actualment amb un inventari de camins, fet que dificulta conèixer amb exactitud quins són els camins públics del terme. En el plànol següent es mostra la xarxa de camins d'acord amb la cartografia i informació recollida al Consell Comarcal del Tarragonès. Cal tenir clar però que és una representació indicativa dels camins del terme i no una radiografia exacta dels camins ni de la seva titularitat.



*Xarxa de camins d'acord amb la cartografia facilitada pel Consell Comarcal del Tarragonès*

D'acord amb el treball de camp realitzat, s'ha observat l'existència de l'antiga xarxa de camins rural, que presenta diferents tipologies de camins segons el seu ús. En el cas d'accés a urbanitzacions, el traçat dels antics camins sovint s'ha mantingut però ha quedat engolit per la trama urbana, amb diferents graus d'urbanització segons el mateix grau de desenvolupament de les diferents àrees urbanes. La resta de camins de carro són majoritàriament de terra, a excepció del camí des del Mas Blanc fins al poble del Catllar, que és un camí ample asfaltat on els vehicles hi circulen a velocitat alta. S'ha constatat l'existència de diversos camins de ferradura actualment engolits per la vegetació així com altres camins d'ample divers menys concorreguts que permeten la descoberta a peu del terme.

Tots aquests camins s'han cartografiat (vegeu més endavant) tot i l'absència d'un inventari de camins. Així, s'ha realitzat una primera recerca dels camins en base a les minutes municipals, el catastre i l'ortofoto del 1956 (el conegut vol americà) per poder fer una radiografia més acurada de la xarxa real de camins del municipi.

## 1. Proposta de xarxa de camins per a la mobilitat lenta a senyalitzar

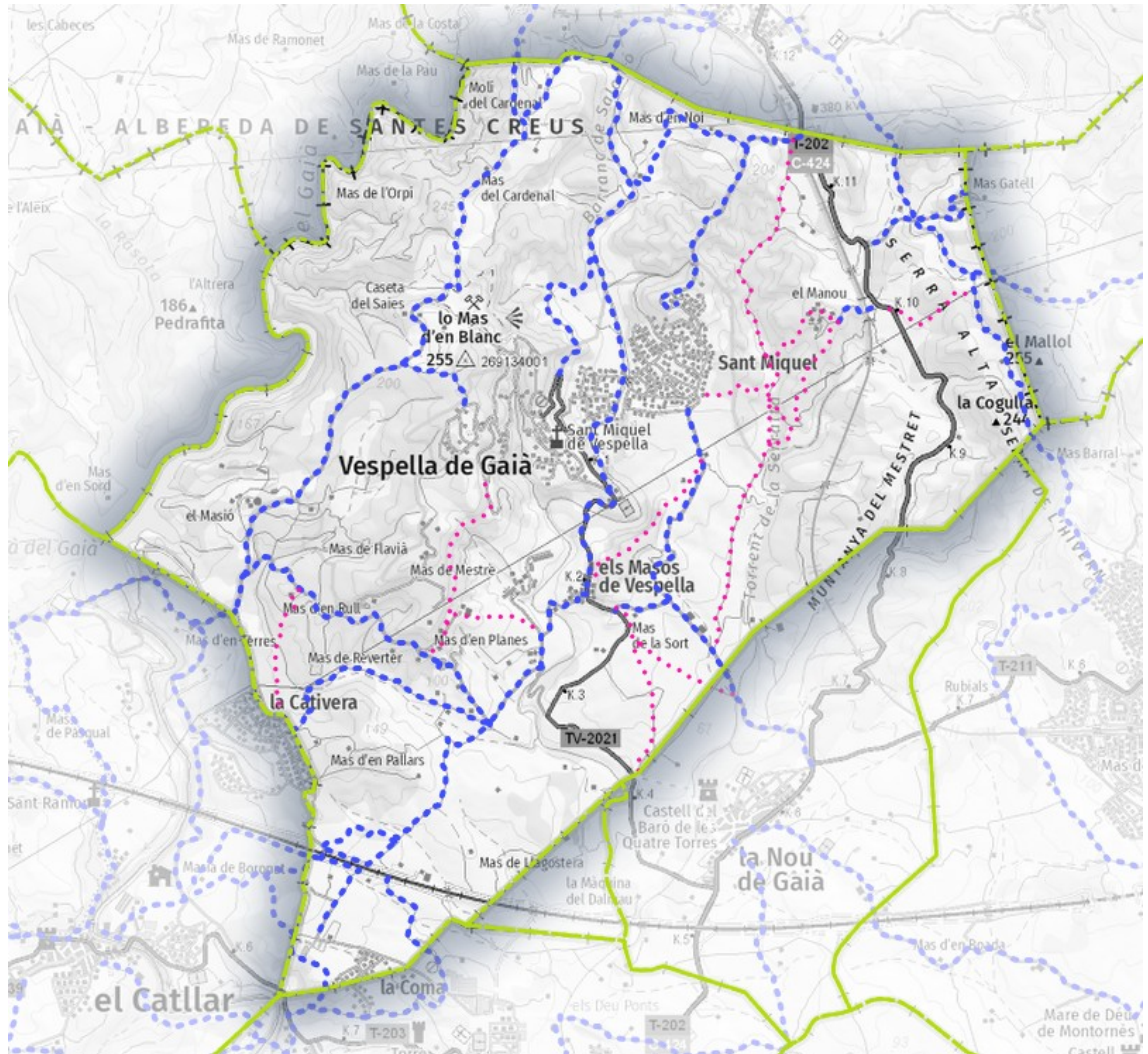
L'enfoc i limitacions del present estudi no permetien una anàlisi en profunditat de cada municipi, però sí una diagnosi substancial en l'àmbit municipal, tot contemplant a la vegada el conjunt comarcal. Com a resultat de la recerca efectuada, el mapa que es presenta a continuació recull la proposta bàsica de **xarxa municipal de camins a senyalitzar per a la mobilitat lenta**. La proposta sorgeix de la integració dels camins que hem constatat que mostren un clar interès per a la **mobilitat lúdica**, amb els camins identificats que poden resultar útils per donar resposta a les necessitats de **mobilitat obligada** o quotidiana de la població.

Constitueix un punt de partida a partir del qual prendre decisions i dur a terme actuacions. Es tracta d'una formulació oberta que vol servir d'orientació i ajuda als tècnics i responsables municipals i que necessàriament haurà d'evolucionar i adaptar-se a les necessitats que vagin sorgint en matèria de mobilitat.

La categoria de **Camins a investigar** recull camins que s'han detectat durant la recerca documental i que no s'han pogut recórrer durant el treball de camp. Són camins que no formen part de cap proposta de ruta i dels quals s'hauria de confirmar la seva titularitat i inscriure en el registre de béns municipals. En molts casos es tracta de camins amb un potencial interès patrimonial i històric que cal valorar en el cas de dissenyar futures propostes d'itineraris. A més, de vegades, a aquest interès cultural s'hi poden sumar funcions per a la mobilitat quotidiana.

Pel que fa a la **senyalització**, tal com s'explica en l'apartat específic dedicat a aquesta qüestió, resulta imprescindible adoptar el concepte de senyalització de camins en xarxa, en comptes del model de marcatge d'itineraris. Val a dir que el model de senyalització de camins en xarxa permet i fins i tot facilita la senyalització específica d'itineraris. Aquest és el model adoptat per la Generalitat de Catalunya i el *Manual de senyalització de camins i itineraris de Catalunya* constitueix el document de referència.

Proposta de xarxa municipal de camins a senyalitzar per a la mobilitat lenta



**Xarxa de mobilitat proposada**

- Proposta de xarxa de camins a senyalitzar
- ..... Camins a investigar

## 2. Criteris utilitzats per a la tria de camins que han de constituir la xarxa bàsica de mobilitat lenta

En primer lloc s'han considerat els principals camins que faciliten, tant a peu com en bicicleta, el gaudi i la descoberta del terme i que permeten l'accés al patrimoni més rellevant.

D'altra banda, **els itineraris específicament senyalitzats i promoguts per cada municipi**, han estat objecte d'una valoració des del punt de vista dels seus potencials usuaris i de la idoneïtat de les vies triades. En la majoria dels casos, els camins que segueixen aquests itineraris han estat incorporats al conjunt de la xarxa de camins per a la mobilitat lenta a senyalitzar. Les excepcions i les raons que les motiven, així com el conjunt de les valoracions s'exposen en l'apartat específicament dedicat als itineraris.

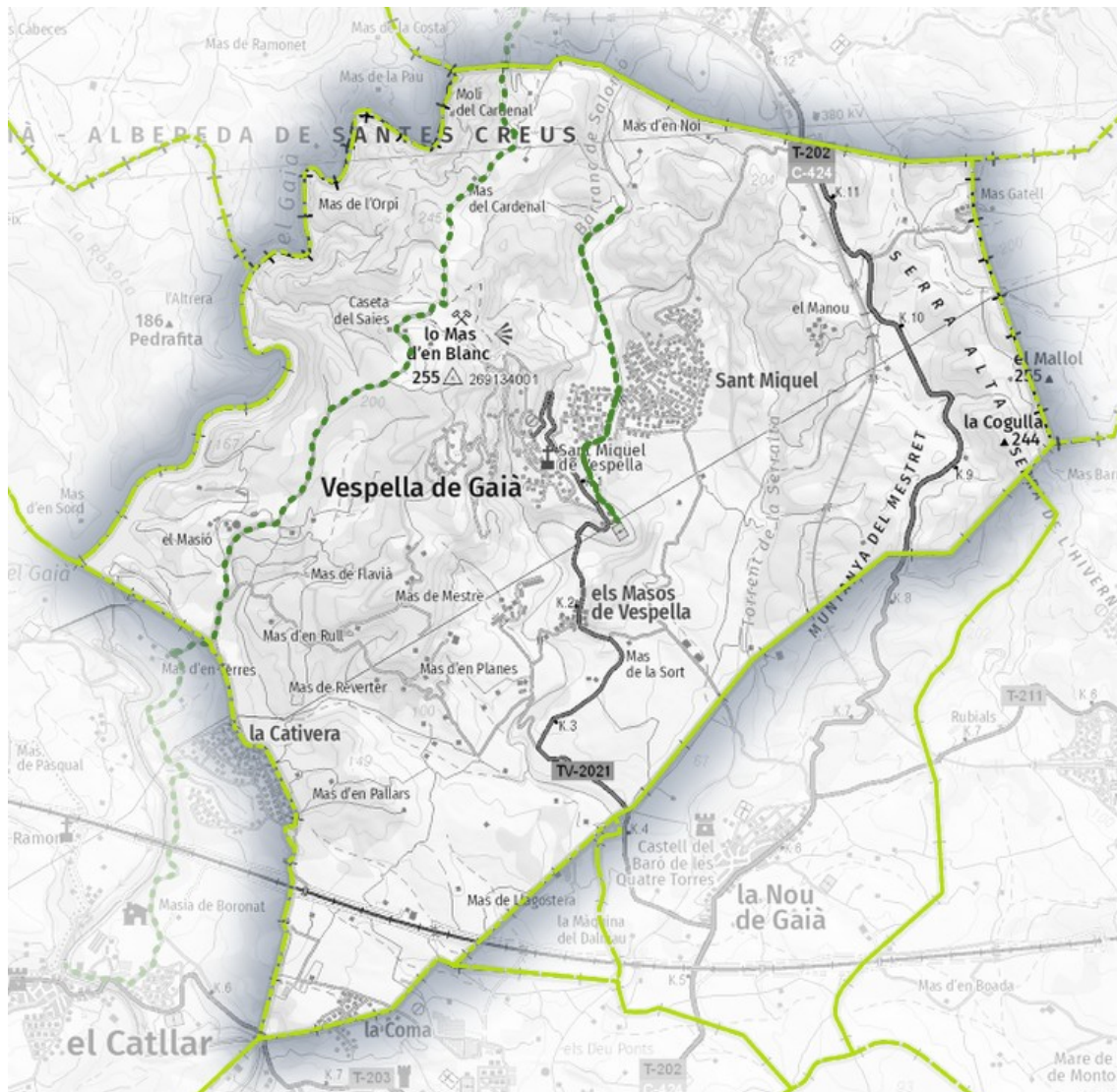
Per a la selecció d'aquests camins s'ha tingut en compte tant les **pràctiques lúdiques dels veïns** (passejades, aplecs, etc.), com els **interessos que poden mostrar visitants i turistes** pels valors del municipi. També s'ha contemplat el valor patrimonial que presenten determinats camins tradicionals o trams específics. A la vegada, sempre que ha estat possible, s'han identificat els **camins que permeten connectar amb els nuclis veïns**, com a mínim a peu.

En el cas del Catllar, el riu Gaià constitueix un element vertebrador del terme i un punt d'especial interès natural, amb diversos camins que permeten resseguir-lo i gaudir-ne. Per altra banda, l'existència d'una densa xarxa de camins permet la mobilitat lúdica pel terme, amb gran varietat de rutes possibles. Per últim, els antics camins de carro permeten la connexió amb el nuclis veïns, tot i que s'ha de tindre present l'orografia accidentada del terme.

D'altra banda, també s'han inclòs els camins susceptibles d'acomplir funcions de **mobilitat obligada** i quotidiana. Aquest aspecte es desenvolupa més endavant en un apartat específic.

### 3. Valoració dels itineraris municipals existents

El municipi de Vespella compta amb l'itinerari saludable pel caní del Torrent, un recorregut interpretatiu de 2.1km que compta amb senyalització i cartelleres sobre el terreny, i la documentació del recorregut a la pàgina web.



*Itineraris senyalitzats que transcorren per Vespella de Gàia.*

Cal destacar que també hi transcorre la ruta de les terres del riu Gàia, en el seu braç esquerre més apte per a un públic ciclista, i de la que actualment s'està duent a terme el redisseny i la proposta d'actuació, recuperació de camins i senyalització perquè tot el recorregut sigui plenament practicable per part de la Diputació de Tarragona.

## 4. Camins d'interès per la mobilitat obligada

Facilitar la mobilitat no motoritzada per a trajectes de **mobilitat obligada o quotidiana** és un aspecte que anirà guanyant rellevància en el context actual de canvis forçats per l'emergència climàtica i la crisi de combustibles, tal com ha estat explicat en apartats precedents. Els canvis d'hàbits en la mobilitat de la població suposa també un canvi de percepció sobre el territori, és a dir, sobre la manera d'entendre l'entorn. És, de fet, una de les maneres més eficients de promoure canvis de valors i de mentalitat. A la vegada, constitueix una oportunitat per al municipi i la comarca de projectar una imatge d'avantguarda pel que fa a les dinàmiques d'adaptació als reptes plantejats en matèria ambiental i de mobilitat.

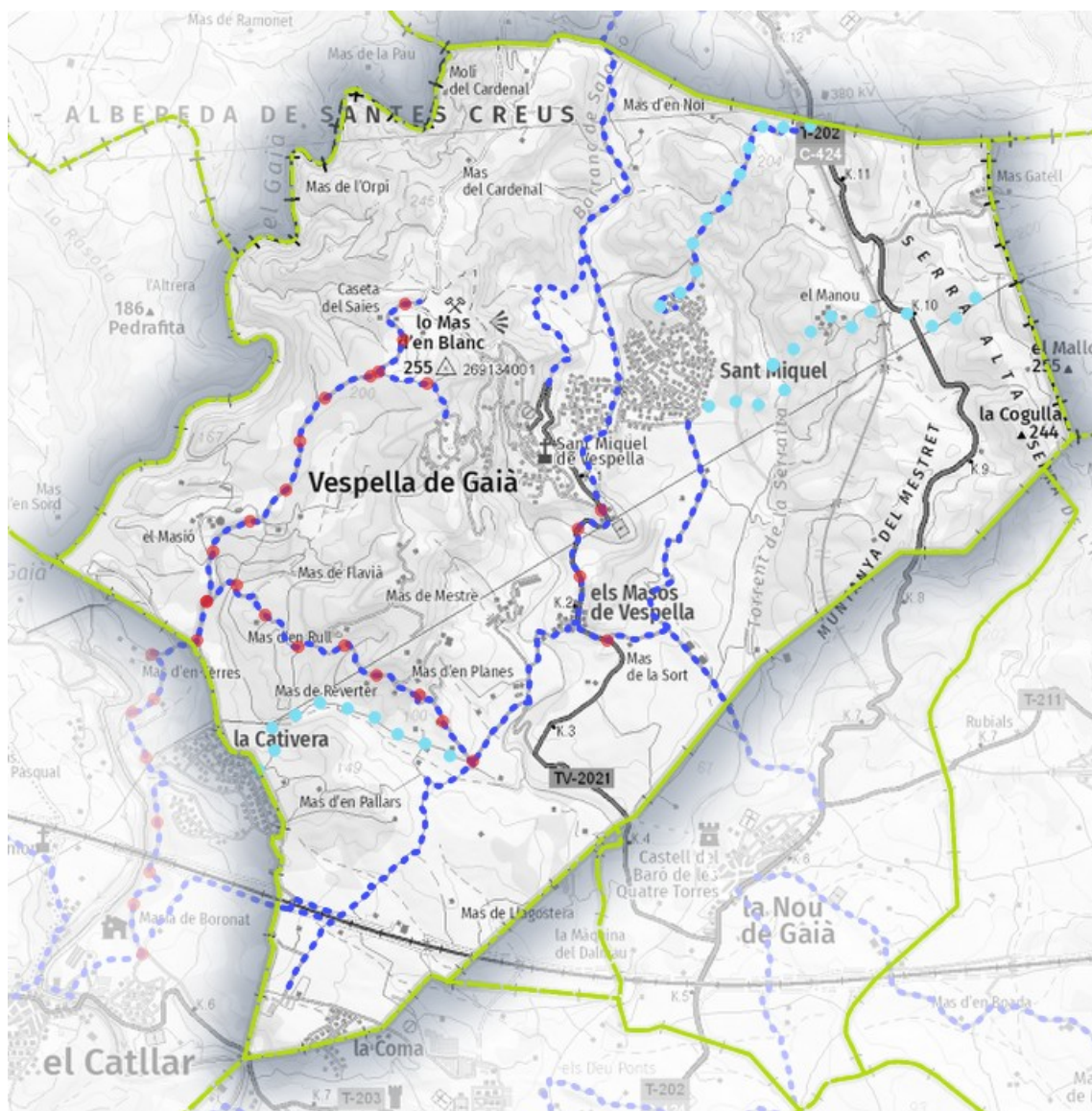
El present estudi s'ha centrat en la **connexió entre poblacions** i ha procurat identificar quins dels camins existents poden complir la funció de vies aptes per a mobilitats en bicicleta, de manera segura i sense dificultats rellevants. Els resultats obtinguts s'han agrupat en dos grups:

- > Els camins que actualment poden considerar-se com a **aptos**
- > Els camins **potencialment aptes** si s'aborden actuacions per condicionar el ferm.

A la vegada, també s'ha identificat els **trams de vies compartides amb vehicles a motor** imprescindibles per assegurar la connexió entre els nuclis. A la majoria de trams identificats hi caldria equipament específic i una gestió destinada a **fer-les prou segures** per als desplaçaments quotidians d'usuaris de bicicleta. És a dir, en referim a un ús no esportiu de la bicicleta i per part d'un ventall molt més ampli d'usuaris, que pot incloure des d'infants a gent gran.

En general es proposen mesures destinades a limitar o pacificar el trànsit de vehicles a motor, tal com permetre només el trànsit de veïns i propietaris, o la instal·lació d'obstacles que obliguin a reduir la velocitat. En altres casos, l'opció passa directament per projectar la construcció de carrils segregats. Aquests trams apareixen al mapa sota la categoria '**Trams de vies a adequar per una mobilitat segura**'.

### Camins al servei de la mobilitat obligada no motoritzada



#### Xarxa de mobilitat proposada

--- Camins i vies aptes

#### Actuacions i potencialitat

● Camins i vies potencialment aptes

● Trams a adequar per a una mobilitat segura

A Vespella de Gaià, la connexió amb els nuclis veïns per a una mobilitat obligada es realitza a través dels següents camins:

- > Amb **El Catllar** a través del camí dels Masos de Vespella. Hi ha una altra possible connexió pel camí de Salomó, però actualment no és segura per al trànsit de bicicletes, com s'exposa més avall
- > Amb **la Nou de Gaià** per l'antic camí de carro actualment pavimentat però que conserva la secció estreta
- > Amb **Salomó** pel camí del Torrent, totalment de terra i equipat amb un recorregut interpretatiu

Tots ells són camins en part pavimentats i en part de terra que permeten la comunicació del nucli urbà amb els nuclis veïns. Les seves característiques actuals, en que mantenen la secció del camí de carro, sense ampliacions que facilitin el trànsit motoritzat a velocitats elevades, o bé el fet que siguin de terra i amb una secció més reduïda, fa que la majoria d'ells també siguin aptes per a la mobilitat lúdica.

Pel que fa a les connexions s'han detectat diverses mancances i punts crítics:

- > L'enllaç entre el nucli de **Vespella i els Masos de Vespella** es realitza per l'antic camí de carro reconvertit en carretera, motiu pel qual s'ha d'adequar aquest tram de carretera amb un carril segregat per a la mobilitat segura en bicicleta.
- > Existeix una **connexió addicional entre la zona urbanitzada de Vespella de Gaià, el mas Blanc i el Catllar**. Actualment però, el camí de carro s'ha ampliat i asfaltat i els vehicles hi transiten a alta velocitat, motiu pel qual s'haurien d'instal·lar esqueses d'ase o coixins berlinesos, especialment en corbes o trams de poca visibilitat, que redueixin la velocitat elevada dels vehicles i implantar la senyalització per advertir de l'ús compartit, indicant la separació mínima respecte del ciclista i limitant la velocitat.
- > L'enllaç **entre Vespella i Bonastre** per l'antic camí vell, en part engolit per la vegetació, on s'hauria de dur a terme la recerca sobre el terreny del traçat original i les obres d'adequació per una mobilitat no motoritzada segura.
- > L'enllaç directe **entre Vespella i Renau** no s'ha localitzat durant el treball de camp ni la recerca documental, motiu pel qual s'hauria d'investigar i mirar les opcions per fer-lo possible. Actualment es pot realitzar fent més volta pel camí de Salomó.